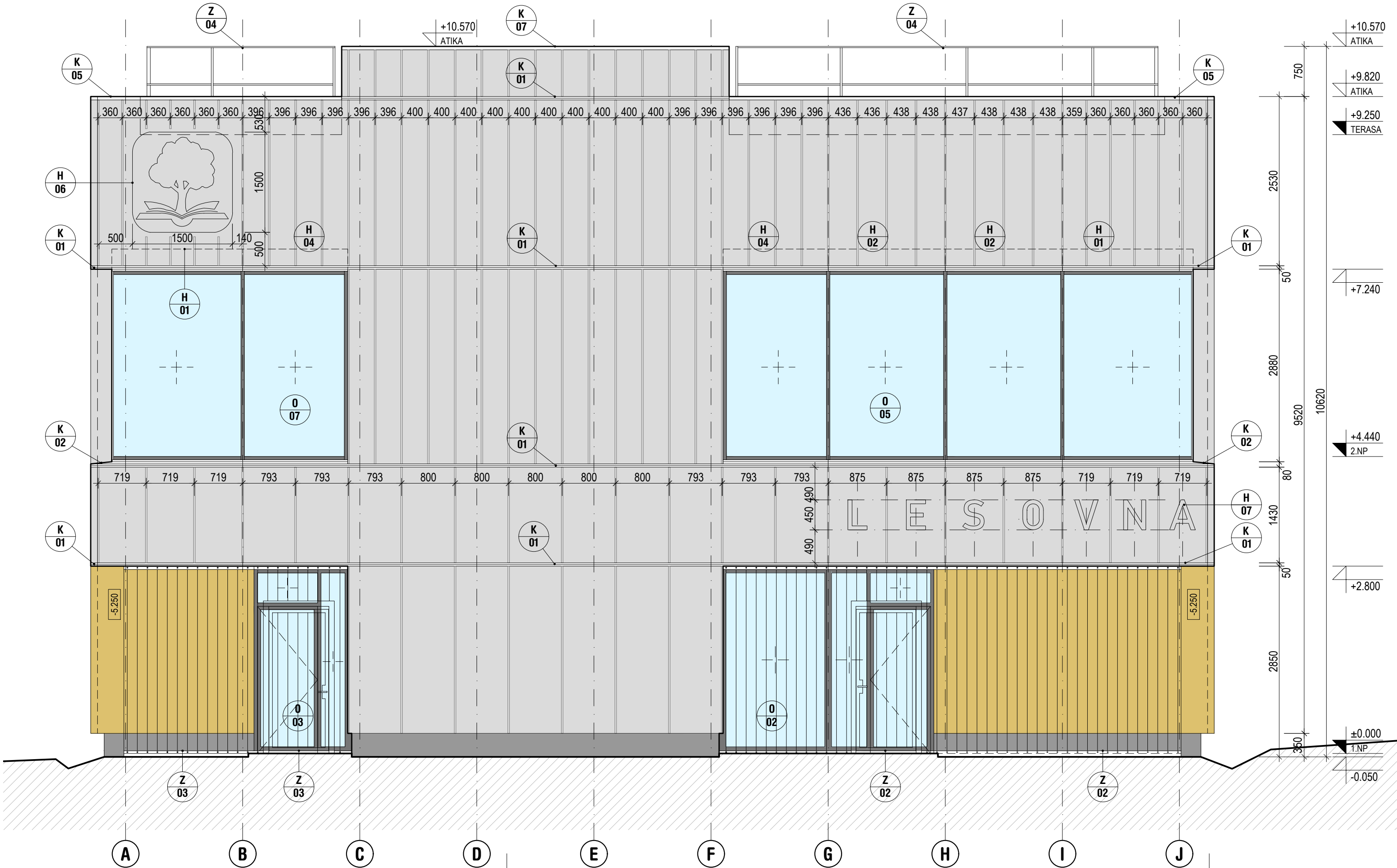


Pohled východní

M 1:50



LEGENDA MATERIÁLŮ

- provětrávaná fasáda s dřevěným obkladem s laťováním (skladba L01)
- provětrávaná fasáda s dřevěným obkladem hladkým (skladba L03)
- betonová stěrka soklu
- plechový obklad atiky schodiště (skladba L05)
- skleněné výplně - hliníkový rám RAL 9005 + trojsklo

POZNÁMKY:

- POZN.1. Barevný odstín všech fasádních konstrukcí bude vzorkován.  
POZN.2. Barva klempířských prvků fasády bude odpovídat barvě dřevěné fasády.  
POZN.3. Zámečnické konstrukce barvy RAL 9005 (nebo dle výpisu zám. výrobků)  
POZN.4. Zábradlí budou provedena dle ČSN 74 3305 resp. ČSN EN 14449  
POZN.5. V případě rozporu mezi stavební částí a projektem profesí má přednost stavební část, v případě nejasností je nutné kontaktovat GP.  
POZN.6. Dodavatel je povinen při případném zjištění nejasností informovat GP a dojasnit si veškeré nesrovnalosti.

±0,000 = 287,04 m n.m.

akce

Česká zemědělská univerzita  
Fakulta lesnická a dřevařská  
Výukový pavilon Lesovna

investor ČZU v Praze, Kamýcká 129, 165 00 Praha – Suchbát  
místo Areal ČZU - pozemek p.č. 1627/1, k.ú.Suchbát  
stupeň Dokumentace pro provádění stavby



generální projektant autorizace  
část D.1.1 - ASŘ  
zpracovatel části Mjölking s.r.o.  
zodpovědný projektant Ing.arch. Jan Mach  
vypracoval Ing. Blanka Krösslová  
obsah

Pohled východní

číslo D.1.1.401  
datum 02/2025 formát 3 x A4  
měřítko 1:50 paré